



**CODIALWEB
BÂTIMENT**



**L'ERP ÉVOLUTIF IDÉAL POUR LES TPE
DES MÉTIERS DU BÂTIMENT**

À QUI EST-CE DESTINÉ ?

Ce logiciel de gestion commerciale est destiné aux TPE du Bâtiment ou aux entrepreneurs qui débutent leur activité.

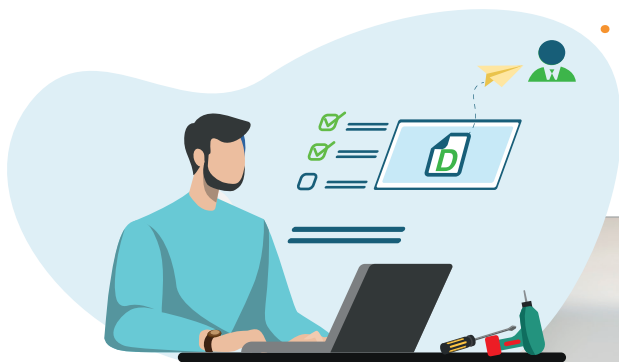
Grâce à son accès en ligne, il offre de nombreux avantages :

- **Il ne nécessite pas un investissement initial coûteux pour sa mise en place** (acquisition et paramétrage serveur, mise en place de sauvegardes, mises à jour ...). La mise à jour et les sauvegardes sont réalisées régulièrement par l'hébergeur.
- **Son coût fixe mensuel vous permet de respecter votre budget** sans surcoûts.
- **Vous gagnez en flexibilité et en réactivité** en pouvant vous connecter à votre logiciel de gestion commerciale à n'importe quel endroit et n'importe quel moment !

POUR QUOI FAIRE ?

Le logiciel de gestion CodialWeb propose toutes **les fonctions essentielles et indispensables pour gérer son activité** :

- Réalisation de documents de Ventes clairs et attrayants,
- Gestion des commandes et réceptions fournisseurs,
- Définition des prix de vente selon des coefficients d'achat, de revient et de vente,
- Gestion simplifiée des stocks par établissement,
- Analyses statistiques et graphiques (*Marge, CA, TVA, Achats, Ventés...*),
- Saisie des règlements clients,
- Transfert en comptabilité vers votre logiciel de comptabilité.



QUELLES SONT LES SPÉCIFICITÉS POUR LE BÂTIMENT ?

Parce que les Métiers du Bâtiment ont des problématiques particulières, la solution CodialWeb a été spécialement pensée pour y répondre :

■ Gestion des ouvrages

PRESENTATION V16 - BOURGOGNE CLIMATIQUE

Séssion en cours: GUYENNON Sophie (daccw1.sophie) - Utilisateur

Ouvrage : BAMMF (FOURNITURE ET POSE D'UNE BAIGNOIRE BAHAMA 170*75 l)

Infos principales | Infos complémentaires | Taxes / Compta | Marge | Image | Mono-touches | Champs perso | G.E.D.

Code : BAMMF

Description : FOURNITURE ET POSE D'UNE BAIGNOIRE BAHAMA 170*75 l

Secteur : PLOMBERIE

Date création : 16/05/2012 | Date MAJ : 16/05/2012

Famille : SANITAIRE
Sous-famille : BAIGNOIRE
TVA (défaut) : TVA 20 %

Total HT : 425,25
Total TVA : 85,05
Total TTC : 510,30

Définition du prix unitaire des lignes
Prix de base | Prix de vente
Prix d'achat
Multiplicateur : 0,00

Contenu de l'ouvrage

Référence	Désignation	Qté	Unité	P.U. HT	Total HT
02007524	Fourniture et pose d'une baignoire bahama 170x75 idéal standard, vidage, combine de douche hansa 3 jets avec porte savon, mitigeur manuel frattini	1,00	U	425,25	425,25
02001860	Baignoire Bahama blanche 170x75 cm	1,00	UN	124,82	124,82
02022750	Vidage baignoire bonde 70 inox	1,00	PCE	15,46	15,46
02000798	Ensemble douche Hansabasicjet2 60cm	1,00	UN	48,30	48,30
MOPLOMB	Mitigeur bain-douche série 2 chromé	1,00	UN	66,03	66,03
PF2	Main d'oeuvre plomberie pour pose et raccordement de l'ensemble	4,00		40,00	160,00
07001209	Petites fournitures plomberie, fixations, colle, plâtre	1,00	U	5,22	5,22
	Manchon souple PVC d40	1,00	UN	5,42	5,42

CodialWeb - Version 16.00A07-4 - SAITEC 2021

Lors du changement d'une désignation article, si celui-ci est contenu dans un ou plusieurs ouvrages, il est possible de changer automatiquement la désignation dans ceux-ci à la volée.

■ Structure de documents multiniveaux (chapitres, titres, sous-titres).

PRESENTATION V16 - BOURGOGNE CLIMATIQUE

Séssion en cours: GUYENNON Sophie (daccw1.sophie) - Utilisateur

Devis n° 1003 pour DUCE JEAN CLAUDE | Installation d'une climatisation

Entête | Lignes | Suivi commercial | G.E.D. | Marge brute | Transfert

Total HT : 16 032,44

TVA	Référence	Désignation	Qté	Unité	P.U. HT	Total HT	Trans.	A trans.
20,00		Climatisation habitation						
20,00		Fourniture groupe et cassettes pour climatisation habitation	1,00		4 828,74	4 828,74		
20,00	01001648	Buse sortie vert. condens 90/125	1,00		22,40	22,40		
20,00	01003357	Coude 87° d.110 pp trap revision	3,00		29,70	89,10		
20,00	01003522	Tube cuivre pre-isole m1 3/8 - 5/8 l20m	3,00		14,04	42,12		
20,00	CLIMGR	Groupes extérieurs multisplits Atlantic Fujitsu réversible DC Inverter permettant de raccorder jusqu'à 4 unités intérieures.	1,00		2 145,00	2 145,00		
20,00	CLIMCASS	Unités intérieures de climatisation réversible inverter de type cassette encastrable Atlantic Fujitsu AUJG. Design compact et ligne élégante, adaptés aux dalles de faux-plafonds (600 x 600) test	4,00		632,53	2 530,12		
20,00		RT----- [Fourniture groupe et cassettes pour climatisation habitation]	1,00		4 828,74	4 828,74		
20,00		Fourniture et pose des alimentations	1,00		11 199,70	11 199,70		
20,00	#ACLIM	Alimentation cuivre des appareils de climatisation	450,00	ML	16,89	7 600,50		
20,00	07001412	Tube cuivre recuit sanc 14x1 rouf 50m	450,00	ML	4,00	1 800,00		
20,00	07000586	Gaine sanit. bic. diam. 16 - c 100ml	450,00	ML	0,28	126,00		
20,00	MOPLOMB	Main d'oeuvre plomberie pour pose et raccordement de l'ensemble	112,50		40,00	4 500,00		
20,00	PF2	Petites fournitures elec,fixations,vis, chevilles, platre	225,00	U	5,22	1 174,50		
10,00	#ALIM CLIM	Alimentation électrique cassette climatisation	220,00	ML	16,36	3 599,20		
10,00	04011710	Boite them d67 p40	24,00	UN	0,81	19,44		
10,00	04004999	Sortie de cable 16/20a-ai-v-b	220,00	UN	3,96	871,20		
10,00	04003987	Alvais plaque sple design	220,00	UN	0,94	206,80		
10,00	04002458	Gaine prefilée d 16 3x1.5' ble, noir, vj	220,00	ML	0,96	211,20		
10,00	PF	Petites fournitures elec,fixations,vis, chevilles, platre	220,00	Ens	7,54	1 658,80		
10,00	MOELEC	Main d'oeuvre electricité pour pose et raccordement	15,40	h	41,00	631,40		
20,00		RT----- [Fourniture et pose des alimentations]	1,00		11 199,70	11 199,70		
20,00	07001412	Tube cuivre recuit sanc 14x1 rouf 50m	1,00		4,00	4,00		

CodialWeb - Version 16.00A07-4 - SAITEC 2021

AUTRES FONCTIONNALITÉS SPÉCIFIQUES AU BÂTIMENT

- Outils de métré simplifié.
- Réalisation de factures d'acomptes et de situations.
- Gestion de la retenue de garantie et caution sur situation / bonne fin de travaux.
- États d'impression standard configurables (personnalisation possible).

BOURGOGNE Climatique

Vos coordonnées
Cédric Clément (03) 85 58 84 84
Tél : 03 21 54 87 85
Fax : 03 21 54 87 86
Email : jacques-aubonard@bourgoone.com

Adresse Travaux
COPRO AUBOLLARD
16 Avenue du Général de Gaulle
71100 ST RÉMY

Atelier suivi par M. Pascal CASSELEUX

COPRO AUBOLLARD
16 Avenue du Général de Gaulle
71100 ST RÉMY
A l'attention de MR AUBONARD Jacques

Situation n°1 - Facture n°4013 du 19/11/2021

Référence	Chambre N°2009 Ref : Date : 19/11/2021	Qds	PU HT	Total HT	T
Résidence Huart					
1er étage					
AMADEUS 750W	Fourniture et pose d'un panneau rayonnant thermostat amadeus 750 w alimentation				
0000007	Arrière de hot 07004 blanc	0,40	100,92	64,31	€
01	Plaque fournaise élec thermostat, chevilles, plaques	0,40	10,20	4,08	€
0000000	Main d'œuvre électrique pour pose et raccordement de	0,00	41,00	24,60	€
ALM CONVI		0,40		92,99	€
Sous-totaux					
AQUARINE 120°22P	Fourniture et pose d'un meuble sous évier agrigrine 3 portes				
0000006	Meuble sous évier rayonné 120° 3 portes	0,40	120,15	51,65	€
MCPLCMB	Main d'œuvre plombiers pour pose et raccordement de	0,10	40,00	4,00	€
Sous-totaux					
AQUARINE 120°22P	Fourniture et pose d'un meuble sous évier agrigrine 3 portes				
0000006	Meuble sous évier rayonné 120° 3 portes	0,40	120,15	51,65	€
MCPLCMB	Main d'œuvre plombiers pour pose et raccordement de	0,10	40,00	4,00	€
Sous-totaux					
2ème étage					
DVAMMF	Fourniture et pose d'un receveur de douche vitre 80°50, bonde de 50, combiné de douche hanabaclic jet 2 et mitigeur manuel de douche frontal				
0000005	Receveur antiréfil en p 80x50 50	0,40	100,00	43,81	€
0000007	Bonde vitre 80x50 50	0,40	14,90	6,41	€
0000001	Mitigeur douche sans 20w	0,40	53,20	21,32	€
0000000	Écran vitre douche Hanabaclic 80x50	0,40	48,50	19,20	€
MCPLCMB	Main d'œuvre plombiers pour pose et raccordement de	1,20	40,00	60,20	€
012	Plaque fournaise galvanisée, thermostat, câble plâtre	0,40	5,20	2,08	€
0000042	Plaque receveur douche 120x120 jouc	0,40	13,27	5,31	€
0000000	Marchon souple PVC 400	0,40	3,40	2,17	€
Sous-totaux					

BOURGOGNE CLIMATIQUE - 9 Avenue de la Gare - 71170 CHAUFFAILLES - Tél. 03 85 84 84 84
Domiciliation bancaire - Banque LB Chauffailles - IBAN: FR26 1001 1111 4000 2222 2200 142 - BIC: CCCCFFPP

BOURGOGNE Climatique

Situation n°1 - Facture n°4013 du 19/11/2021

Référence	Désignation	Qds	PU HT	Total HT	T
Total Résidence Huart					
364,85					
Résidence Edelweiss					
RDC					
EGBIE	Fourniture et pose d'un évier inox 2 bacs 1 équilibre avec sur meuble bas 3 portes + mitigeur frontal				
0000006	Évier en pose inox 120x120 2 bacs	0,40	75,90	30,34	€
0000007	Meuble sous évier évier 120° 2 bacs	0,40	70,71	29,08	€
0000000	Mitigeur évier inox 18 40w	0,40	33,10	13,25	€
MCPLCMB	Main d'œuvre plombiers pour pose et raccordement de	1,20	40,00	60,20	€
0000000	Laiton manchon f.c. n. 243 gou n. 308 12	0,80	0,30	0,20	€
Sous-totaux					
Total Résidence Edelweiss					
123,77					

Synthèse des situations HT en Euros

	Prévu		Cumulé		Précédent		Situation	
	Montant	% avt	Montant	% avt	Montant	% avt	Montant	
Travaux HT, montants bruts	1 221,54	40	488,62				488,62	
Bonche (date 17/2020 du 19/11/21)					40		488,62	
Total travaux HT net	1 221,54	40	488,62		40		488,62	

Projet à décaisser: 720,92

Made de règlement: A réception de facture
Echéance: 20/11/2021

Total HT, présente situation	488,62
Total T.T.C.	97,72
Total acomptes	586,34
Facture n°4014 du 19/11/2021	117,27
Net à payer	469,07
Total retenues de garanties	60,64
À payer	410,43

BOURGOGNE CLIMATIQUE - 9 Avenue de la Gare - 71170 CHAUFFAILLES - Tél. 03 85 84 84 84
Domiciliation bancaire - Banque LB Chauffailles - IBAN: FR26 1001 1111 4000 2222 2200 142 - BIC: CCCCFFPP

QUESTIONS

Si demain mon activité se développe, pourrais-je récupérer mes données ?

Oui, la base de données est exportable et est compatible avec les versions Codial Bâtiment PME/Entreprise en version Cloud ou locale. Ainsi, vous pourrez migrer facilement, tout en conservant vos habitudes, vers une offre plus complète et modulaire : *gestion de chantiers, applications mobiles, SAV/Interventions, Contrats, Planning, CRM, Gestion de compte prorata chantier...*



La solution de gestion CodialWeb est-elle conforme avec la réglementation française ?

Oui, CodialWeb est une solution logicielle française, hébergée en France, qui répond aux obligations légales françaises et européennes. Si demain, la réglementation française venait à évoluer, CodialWeb évoluerait aussi simultanément.

Comment se déroulent les mises à jour ?

Le web évoluant constamment et les besoins des entreprises aussi, le produit sera amené à évoluer régulièrement. Vous bénéficierez toujours de la dernière version. Pour limiter l'impact sur votre activité, vous serez informé à l'avance des opérations de maintenance qui se dérouleront généralement entre 12h et 14h.

